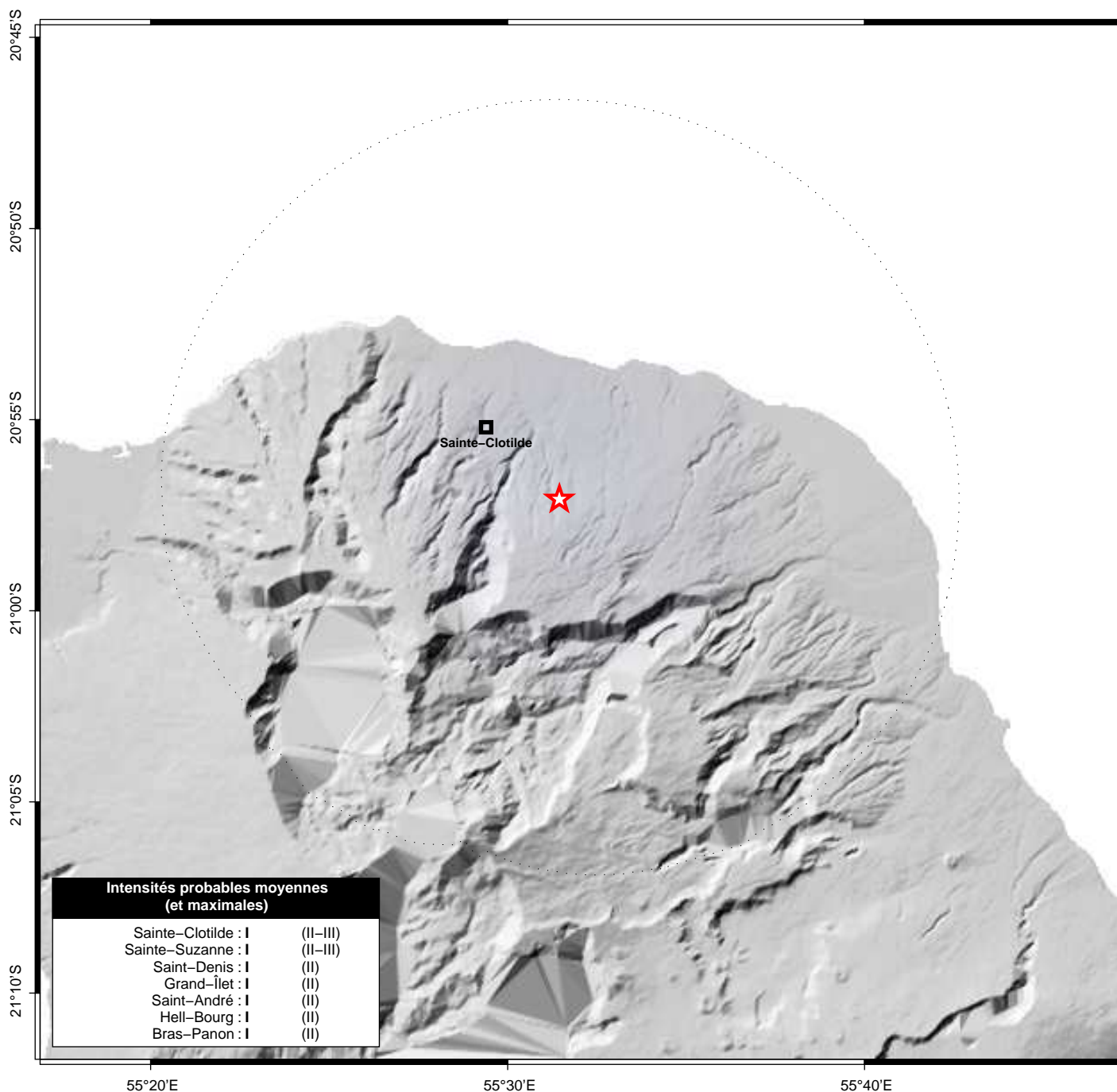


## Magnitude 2.5, 20.95°S, 55.52°E, profondeur 12 km mardi 07 août 2018 03:50 TU

Un séisme faible (magnitude 2.5 sur l'Échelle de Richter) a été enregistré le mardi 07 août 2018 à 07:50 (heure locale) et identifié de type **Local**. L'épicentre a été localisé à **5 km** au sud-est de **Sainte-Clotilde**, à 12 km de profondeur (soit une distance hypocentrale d'environ 13 km). Les témoignages recueillis à l'observatoire permettent d'établir que ce séisme a été ressenti.



WEBOS (c) OVPF-IPGP 2018 – Loi d'atténuation B-Cube [Beauducel et al., 2011]

Perception Humaine	non ressenti	très faible	faible	légère	modérée	forte	très forte	sévère	violente	extrême
Dégâts Potentiels	aucun	aucun	aucun	aucun	très légers	légers	modérés	importants	destructions	généralisés
Accélérations (mg)	< 1.5	1.5 – 3.2	3.2 – 6.8	6.8 – 15	15 – 32	32 – 68	68 – 150	150 – 320	320 – 680	> 680
Intensités EMS98	I	II	III	IV	V	VI	VII	VIII	IX	X+

(\*) mg = "milli gé" est une unité d'"accélération correspondant au millième de la pesanteur terrestre  
 La ligne pointillée délimite la zone où le séisme a pu être potentiellement ressenti.