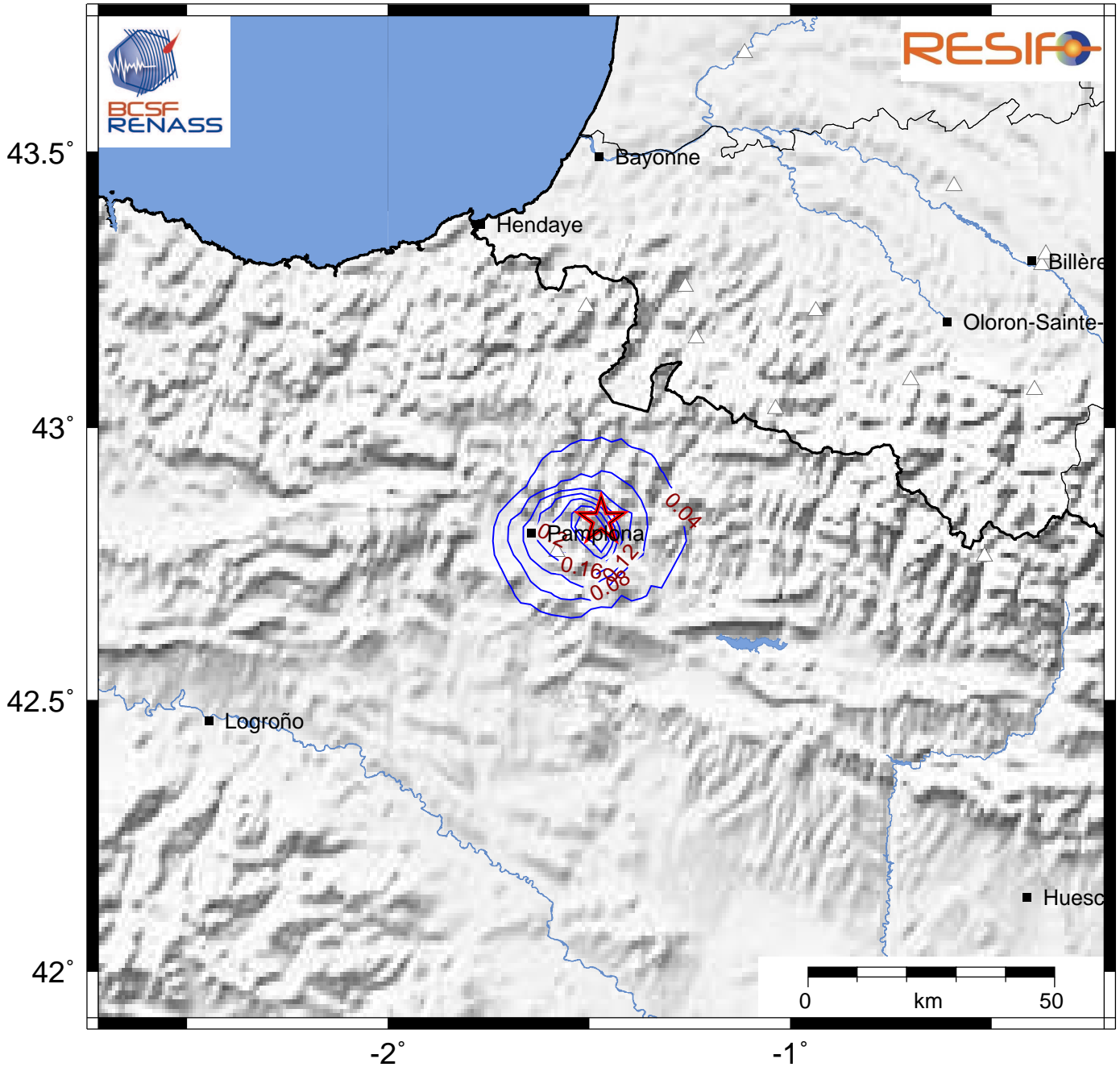


Accélération maximale du sol (PGA en %g)

Séisme du 01/10/2020 00h54 (heure locale)

30/09/2020 22:54:19 GMT M 3.5 42.83°N 1.47°W [source CEA-LDG] / Prof.: 12.0km (fixée)



Date de mise à jour : 30/09/2020 23:22:09 GMT

basé sur ShakeMap®, USGS

Contribue au calcul	Ne contribue pas au calcul	Type d'observation
△	△	PGA d'après donnée instrumentale (station sismologique)
○	○	PGA issue d'une conversion à partir de l'intensité (donnée macrosismique) <i>Conversion intensité / PGA basée sur Caprio et al. (2015)</i>