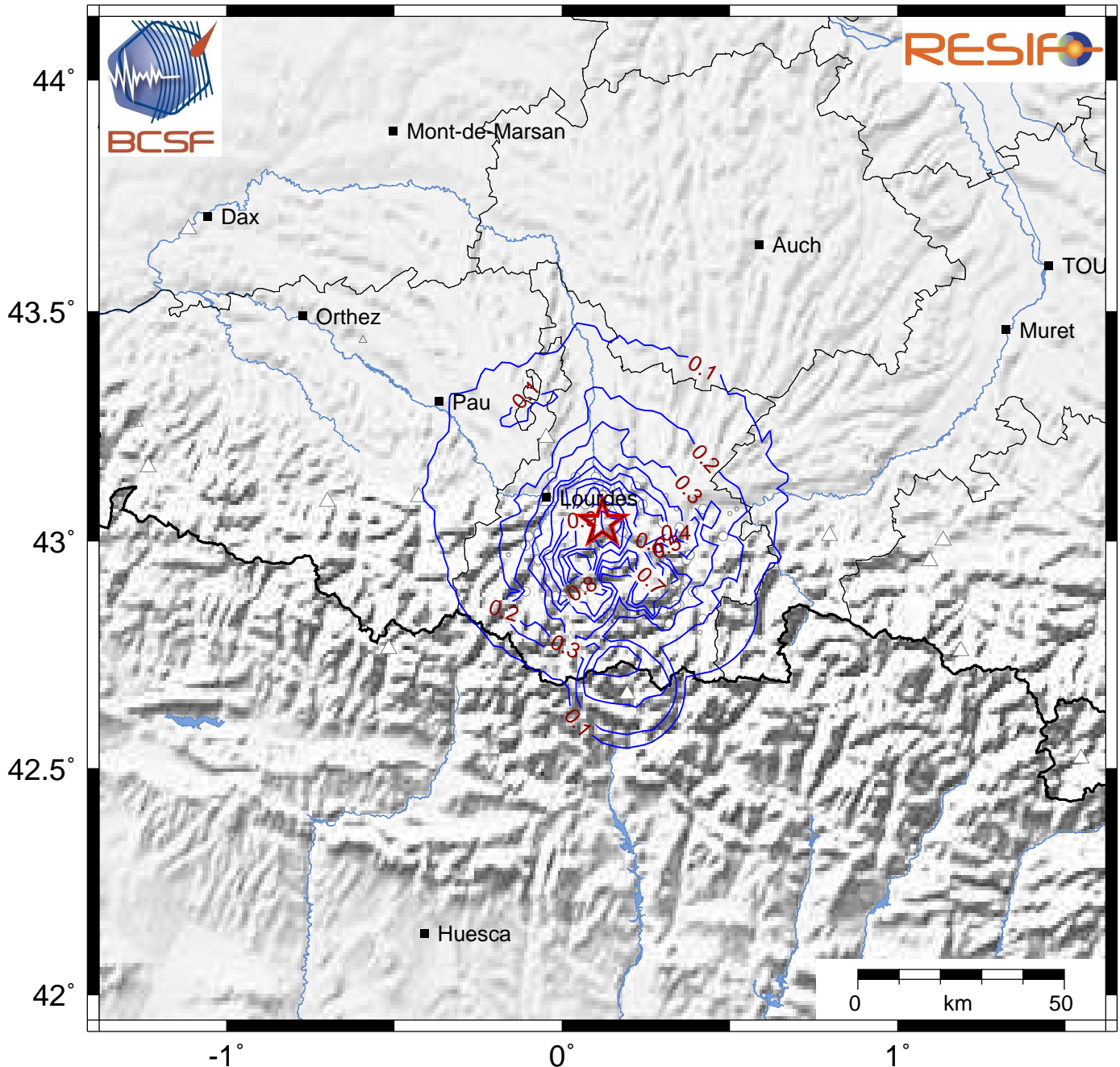


# Accélération maximale du sol (PGA en %g)

## Séisme du 26/04/2017 17h12 (heure locale)

26/04/2017 15:12:09 GMT M 4.0 43.04°N 0.12°E [source CEA-LDG] / Prof.: 12.0km (fixée)



Date de mise à jour : 03/05/2017 15:15:33 GMT

basé sur ShakeMap®, USGS

Contribue au calcul	Ne contribue pas au calcul	Type d'observation
△	△	PGA d'après donnée instrumentale (station sismologique)
○	○	PGA issue d'une conversion à partir de l'intensité (donnée macrosismique) <i>Conversion intensité / PGA basée sur Caprio et al. (2015)</i>