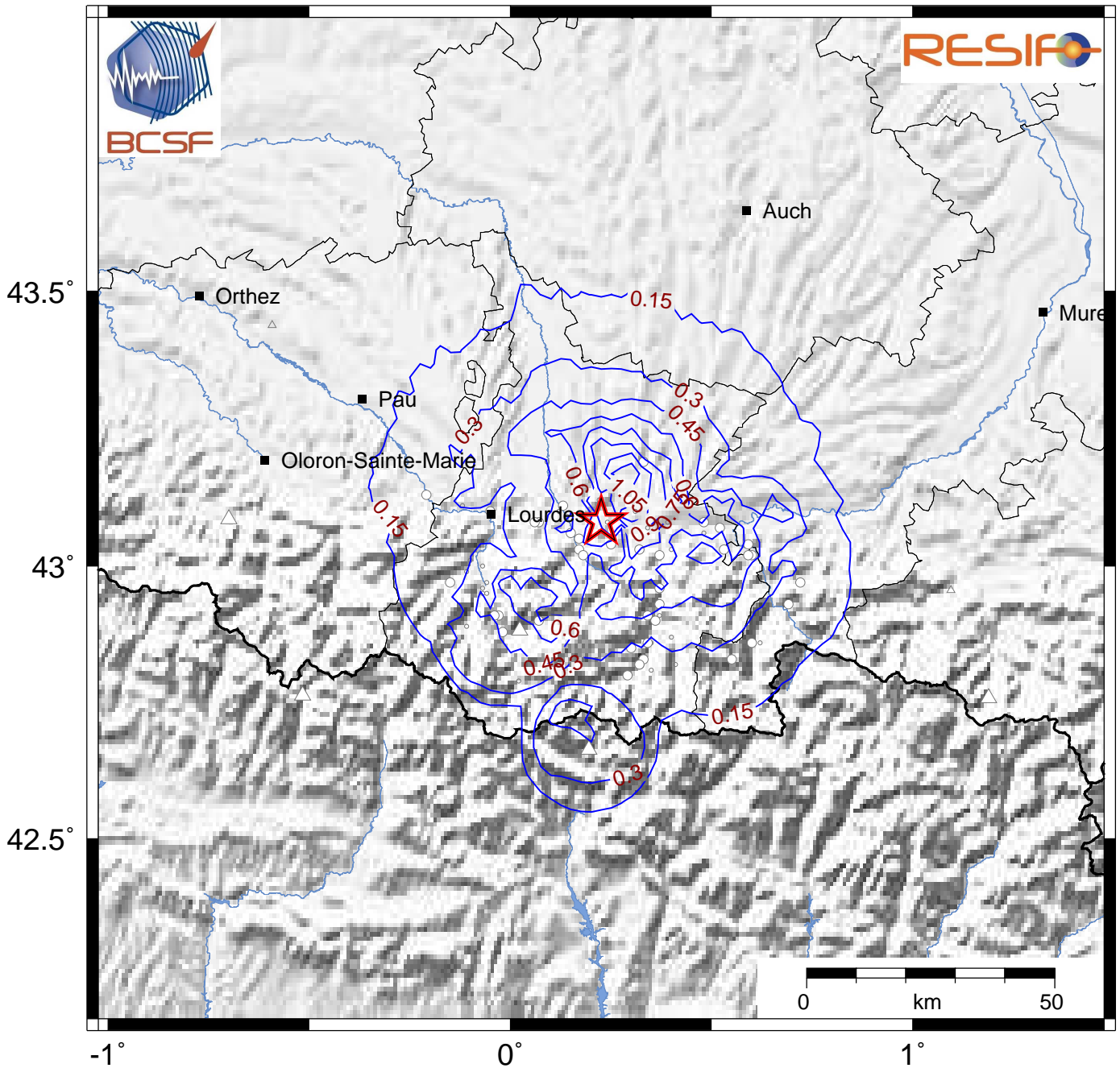


Accélération maximale du sol (PGA en %g)

Séisme du 02/11/2017 14h36 (heure locale)

02/11/2017 13:35:58 GMT M 3.6 43.08°N 0.23°E [source CEA-LDG] / Prof.: 12.0km (fixée)



Date de mise à jour : 09/11/2017 13:35:31 GMT

basé sur ShakeMap®, USGS

Contribue au calcul	Ne contribue pas au calcul	Type d'observation
△	△	PGA d'après donnée instrumentale (station sismologique)
○	○	PGA issue d'une conversion à partir de l'intensité (donnée macrosismique) <i>Conversion intensité / PGA basée sur Caprio et al. (2015)</i>