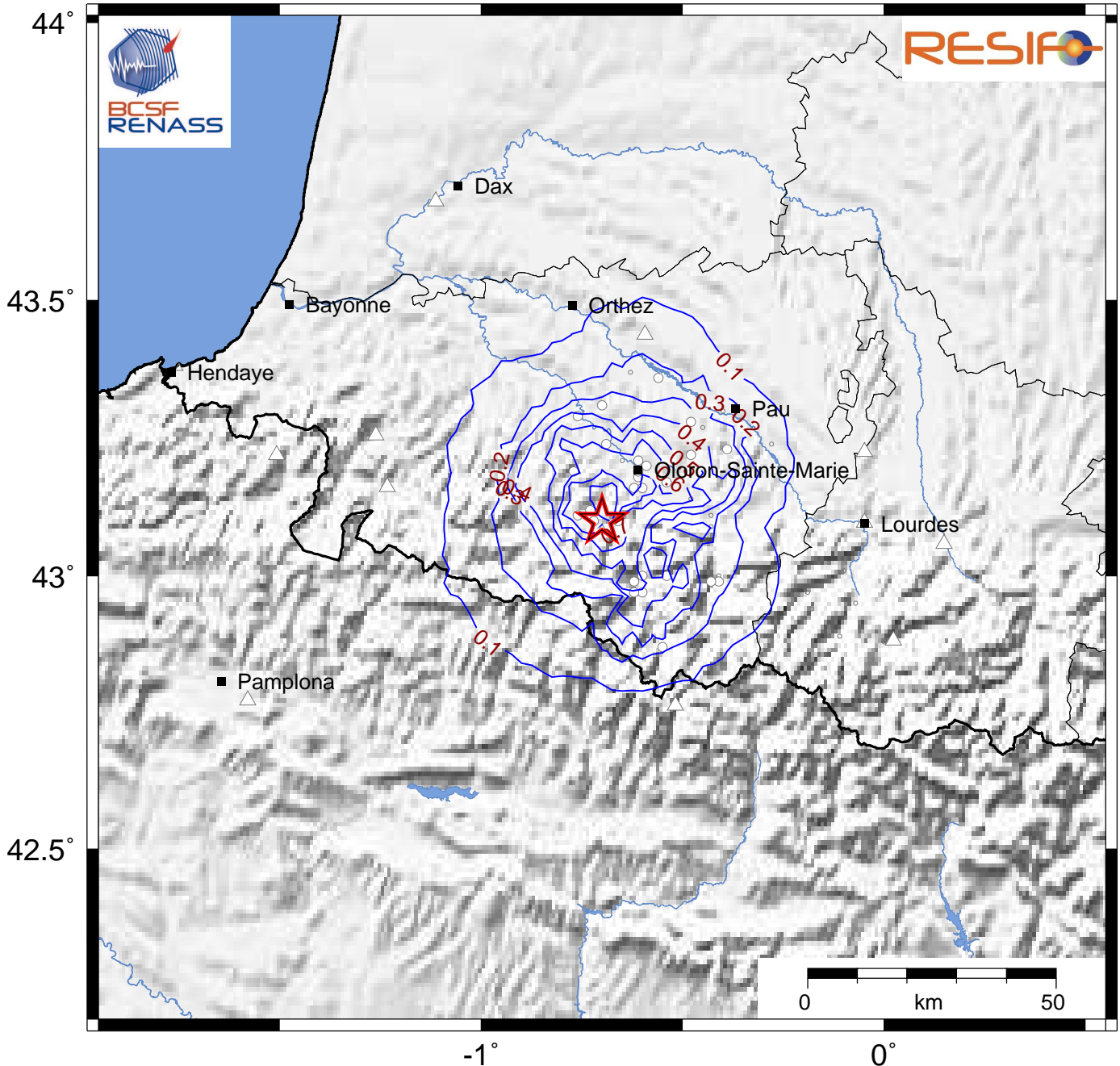


Accélération maximale du sol (PGA en %g)

Séisme du 14/03/2018 13h47 (heure locale)

14/03/2018 12:46:56 GMT M 3.8 43.10°N 0.70°W [source CEA-LDG] / Prof.: 12.0km (fixée)



Date de mise à jour : 21/03/2018 12:56:02 GMT

basé sur ShakeMap®, USGS

Contribue au calcul	Ne contribue pas au calcul	Type d'observation
△	△	PGA d'après donnée instrumentale (station sismologique)
○	○	PGA issue d'une conversion à partir de l'intensité (donnée macrosismique) <i>Conversion intensité / PGA basée sur Caprio et al. (2015)</i>