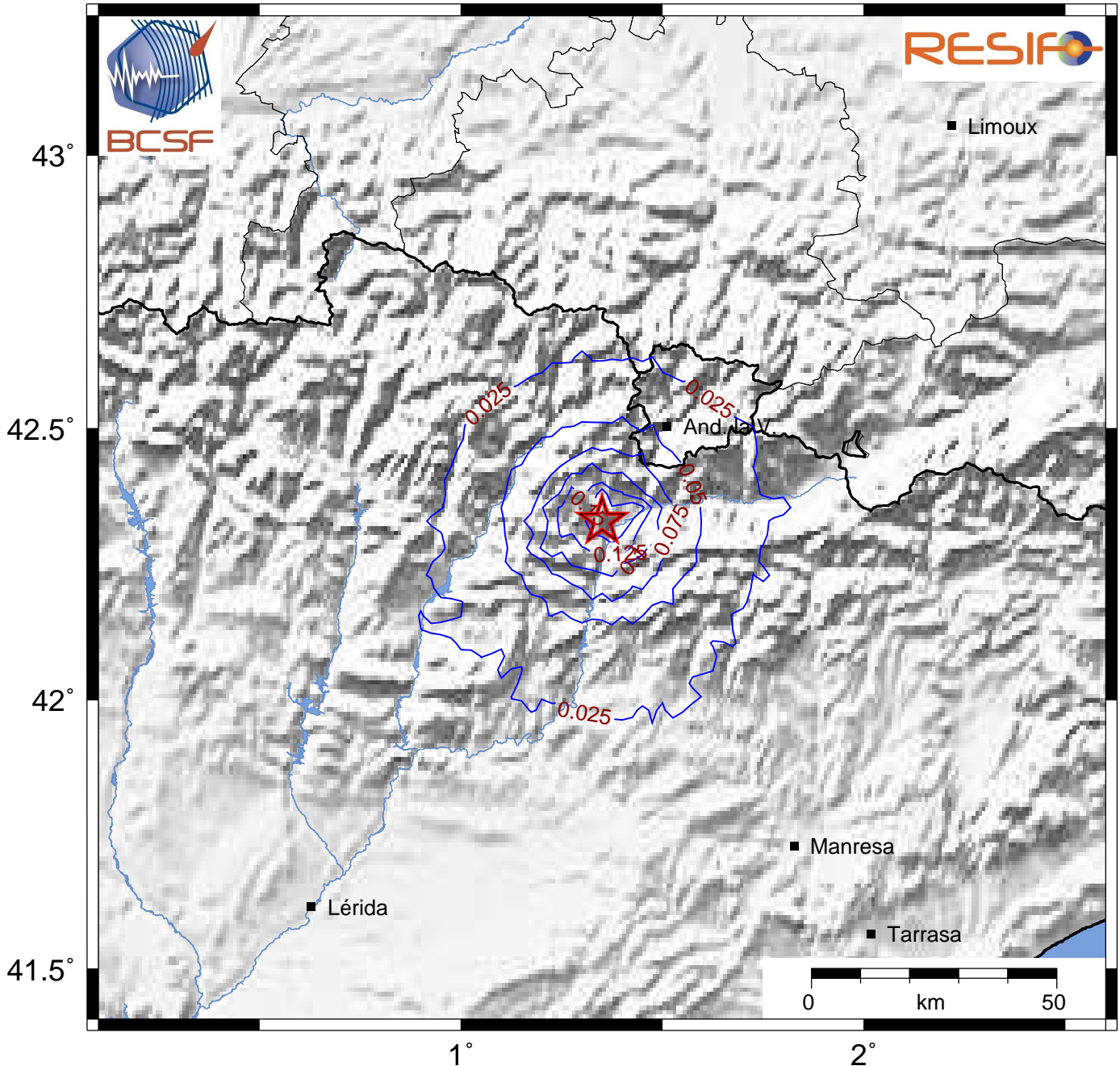


Vitesse maximale du sol (PGV en cm/s)
 Séisme du 20/02/2017 12h10 (heure locale)

20/02/2017 11:09:42 GMT M 3.8 42.33°N 1.35°E [source CEA-LDG] / Prof.: 12.0km (fixée)



Date de mise à jour : 20/02/2017 12:03:54 GMT

basé sur ShakeMap®, USGS

Contribue au calcul	Ne contribue pas au calcul	Type d'observation
△	△	PGV d'après donnée instrumentale (station sismologique)
○	○	PGV issue d'une conversion à partir de l'intensité (donnée macrosismique) Conversion intensité / PGV basée sur Caprio et al. (2015)