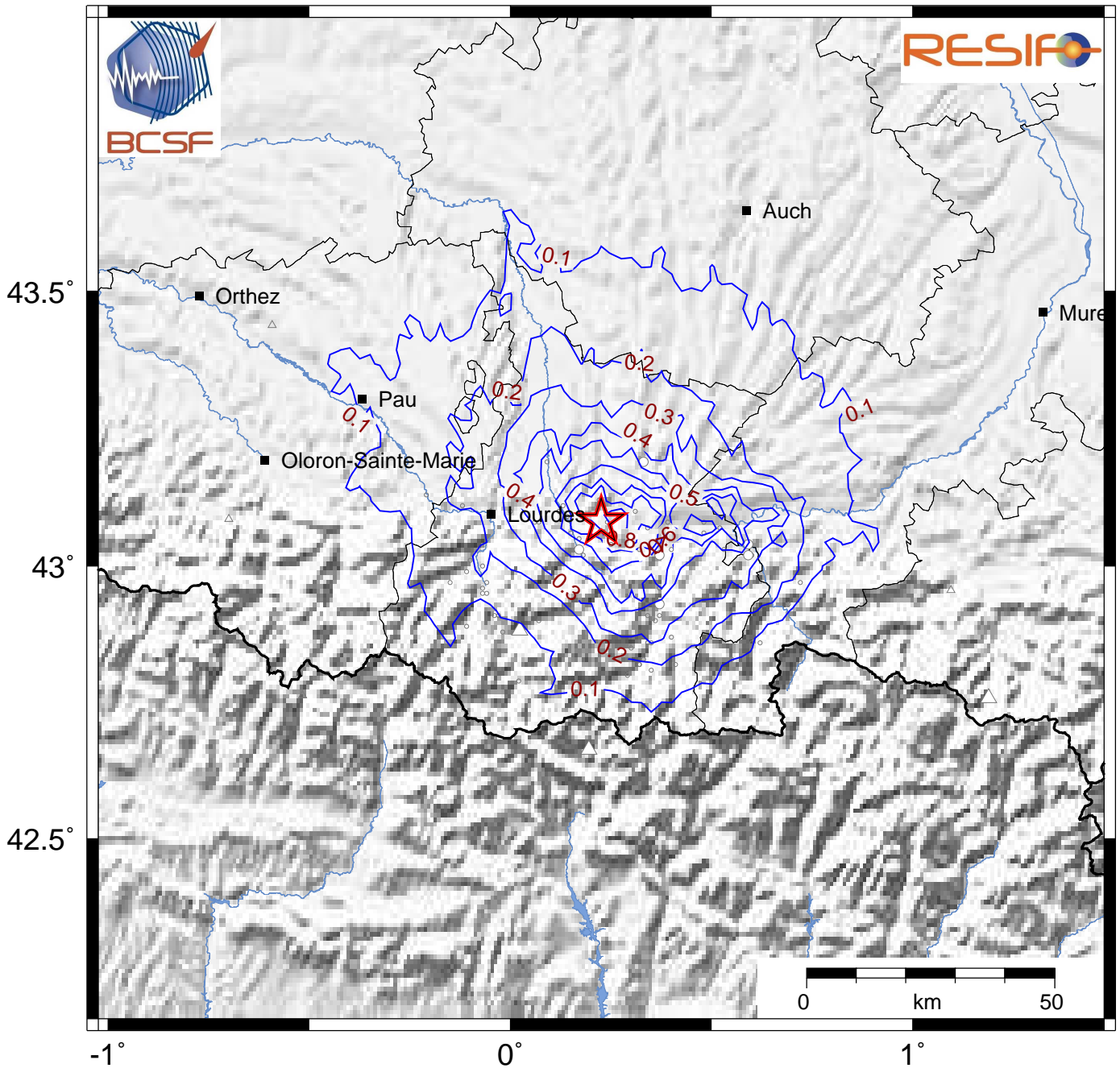


Vitesse maximale du sol (PGV en cm/s)
 Séisme du 02/11/2017 14h36 (heure locale)

02/11/2017 13:35:58 GMT M 3.6 43.08°N 0.23°E [source CEA-LDG] / Prof.: 12.0km (fixée)



Date de mise à jour : 09/11/2017 13:35:31 GMT

basé sur ShakeMap®, USGS

Contribue au calcul	Ne contribue pas au calcul	Type d'observation
△	△	PGV d'après donnée instrumentale (station sismologique)
○	○	PGV issue d'une conversion à partir de l'intensité (donnée macrosismique) Conversion intensité / PGV basée sur Caprio et al. (2015)