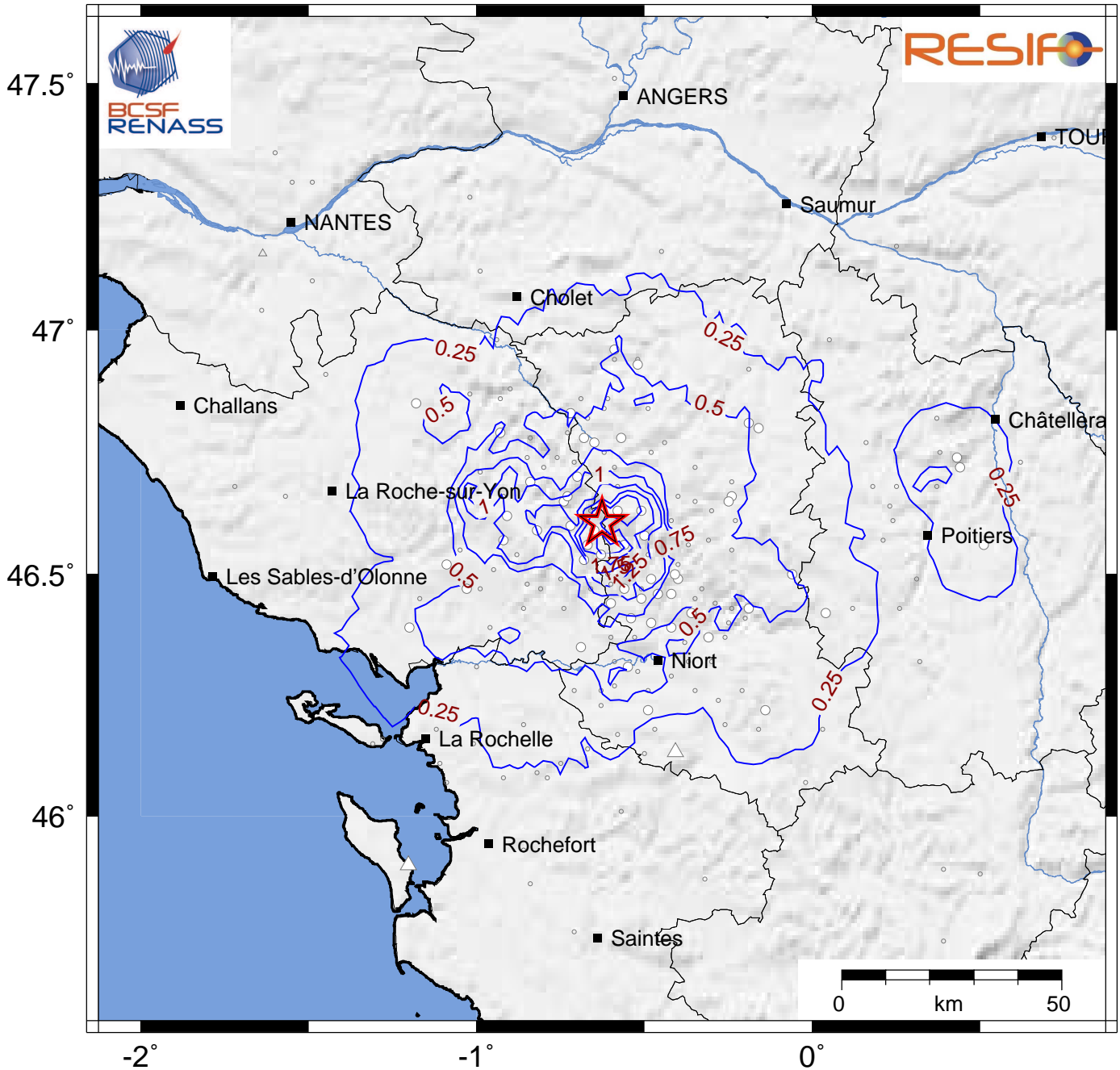


Vitesse maximale du sol (PGV en cm/s)
 Séisme du 12/02/2018 04h09 (heure locale)

12/02/2018 03:08:31 GMT M 4.8 46.60°N 0.63°W [source CEA-LDG] / Prof.: 12.0km (fixée)



Date de mise à jour : 19/02/2018 03:18:26 GMT

basé sur ShakeMap®, USGS

Contribue au calcul	Ne contribue pas au calcul	Type d'observation
△	△	PGV d'après donnée instrumentale (station sismologique)
○	○	PGV issue d'une conversion à partir de l'intensité (donnée macrosismique) Conversion intensité / PGV basée sur Caprio et al. (2015)