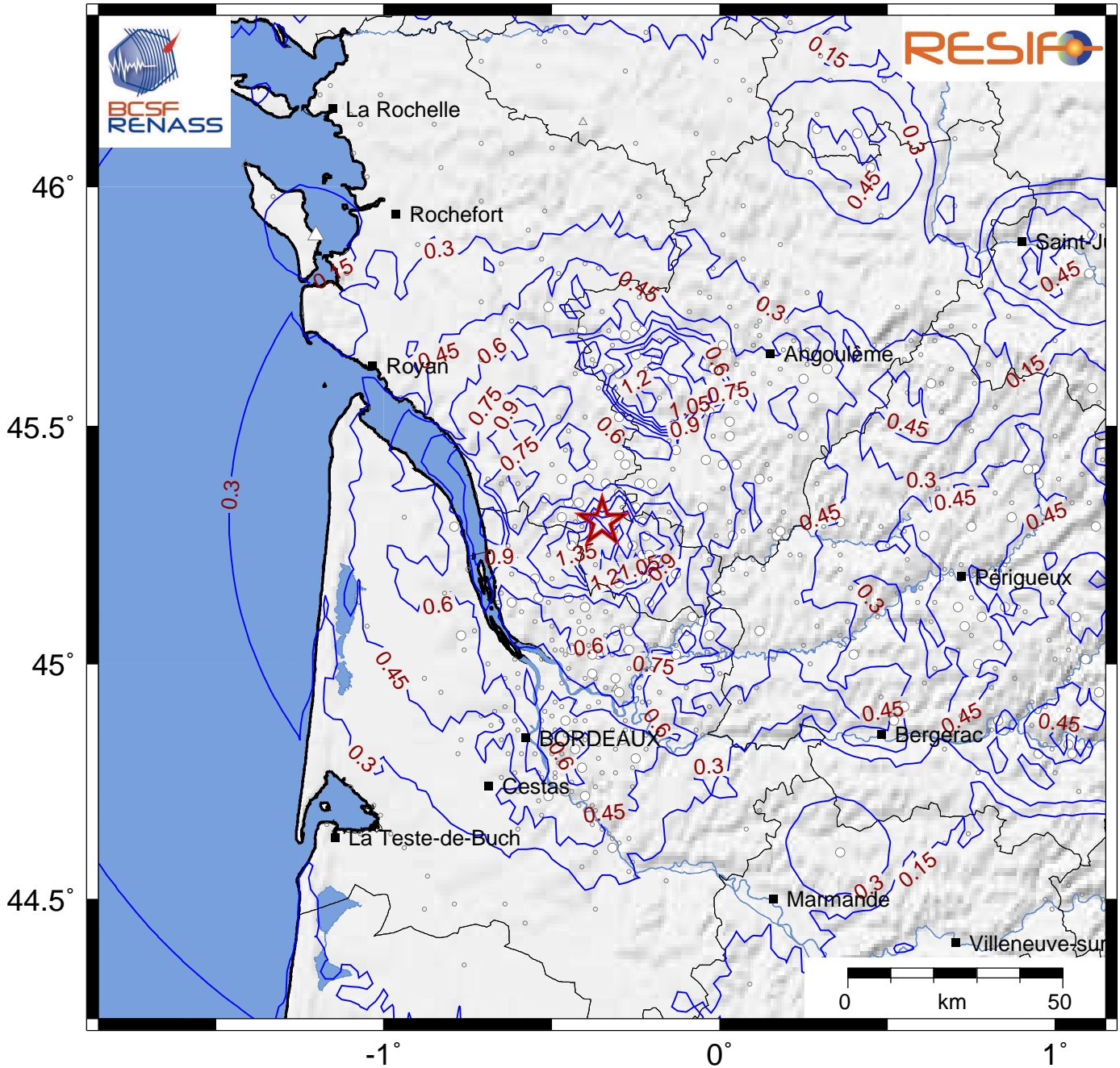


Vitesse maximale du sol (PGV en cm/s)  
 Séisme du 20/03/2019 10h57 (heure locale)

20/03/2019 09:56:42 GMT M 4.9 45.30°N 0.35°W Prof.: 12.0km [source ReNaSS]



Date de mise à jour : 27/03/2019 10:02:28 GMT

basé sur ShakeMap®, USGS

		Type d'observation
Contribue au calcul	Ne contribue pas au calcul	
△	△	PGV d'après donnée instrumentale (station sismologique)
○	○	PGV issue d'une conversion à partir de l'intensité (donnée macrosismique) <i>Conversion intensité / PGV basée sur Caprio et al. (2015)</i>