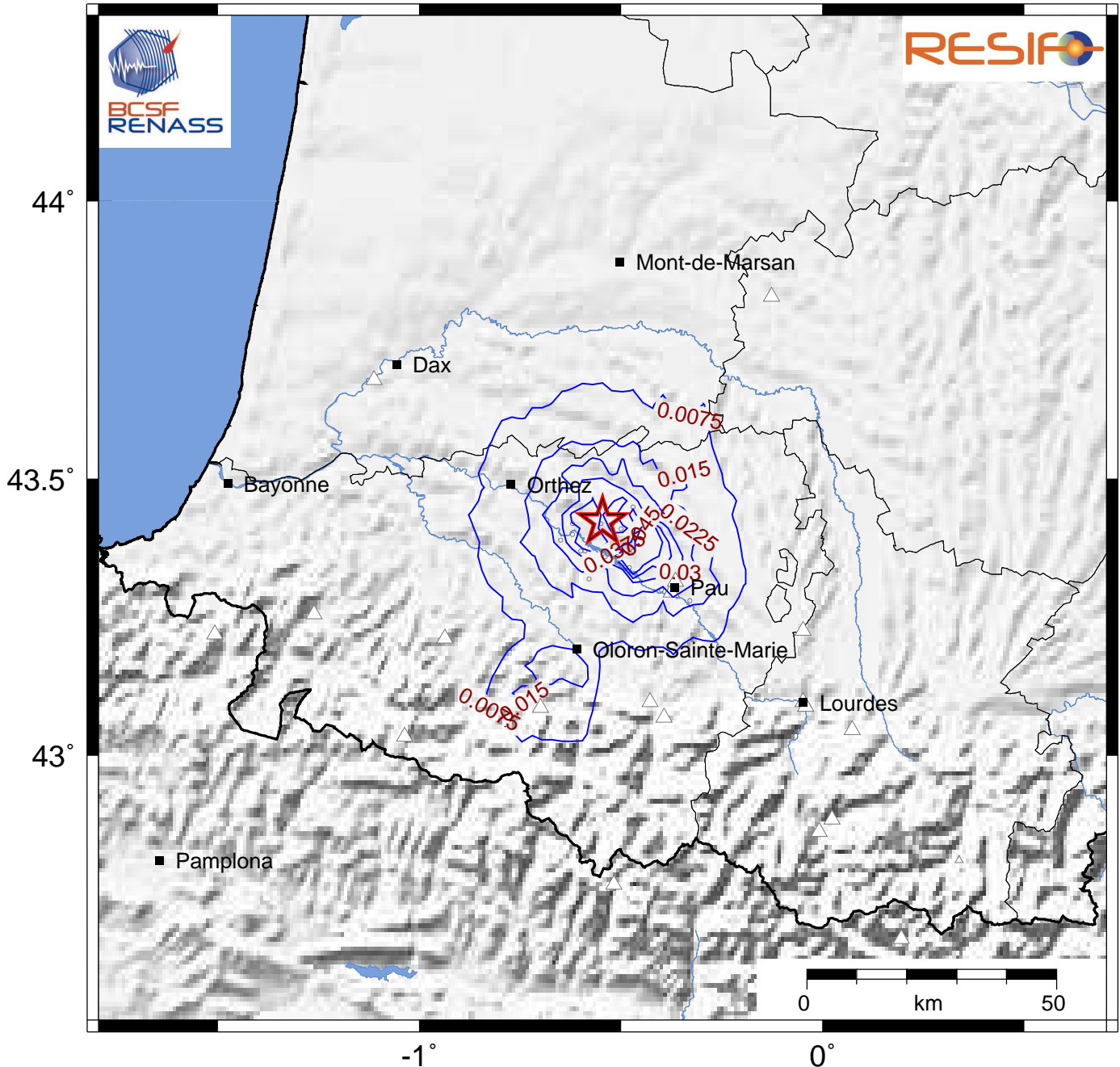


Vitesse maximale du sol (PGV en cm/s)
 Séisme du 23/06/2020 12h53 (heure locale)

23/06/2020 10:53:06 GMT M 3.5 43.42°N 0.55°W [source CEA-LDG] / Prof.: 12.0km (fixée)



Date de mise à jour : 30/06/2020 10:52:11 GMT

basé sur ShakeMap®, USGS

Contribue au calcul	Ne contribue pas au calcul	Type d'observation
△	△	PGV d'après donnée instrumentale (station sismologique)
○	○	PGV issue d'une conversion à partir de l'intensité (donnée macrosismique) Conversion intensité / PGV basée sur Caprio et al. (2015)