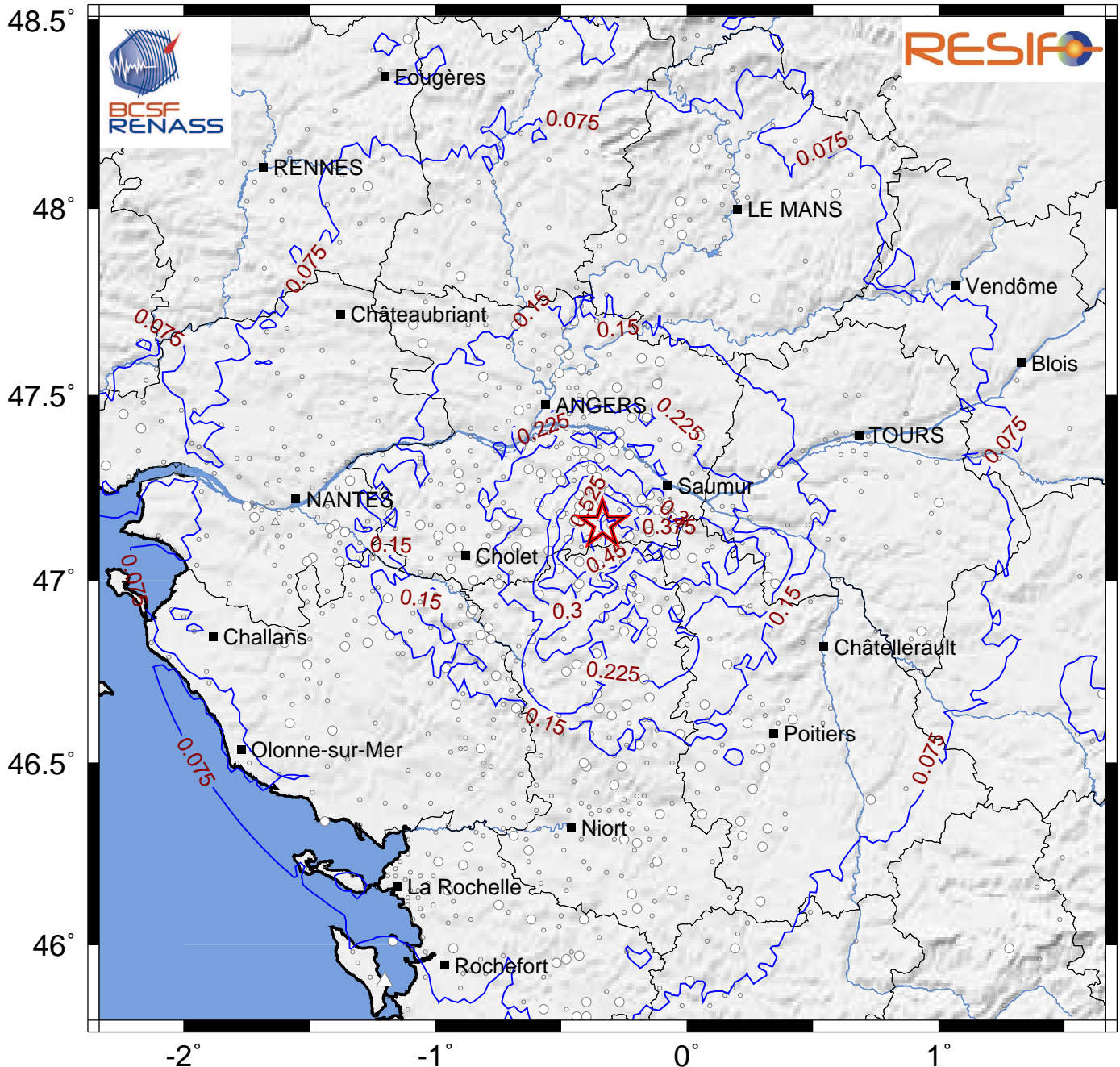


Pseudo-accélération spectrale à 3.0 sec. (PSA 3.0s en %g)

Séisme du 21/06/2019 08h51 (heure locale)

21/06/2019 06:50:57 GMT M 5.1 47.15°N 0.34°W [source CEA-LDG] / Prof.: 12.0km (fixée)



Date de mise à jour : 25/06/2019 06:52:31 GMT

basé sur ShakeMap®, USGS

Contribue au calcul	Ne contribue pas au calcul	Type d'observation
△	△	PSA 3.0s d'après donnée instrumentale (station sismologique)
○	○	PSA 3.0s issue d'une conversion à partir de l'intensité (donnée macrosismique) <i>Conversion intensité / PSA 3.0s basée sur Atkinson et Kaka (2007)</i>